

illumina®

iSeq 100

Σύστημα προσδιορισμού αλληλουχίας

Πόστερ ρύθμισης

Σε αυτό το πόστερ περιγράφεται ο τρόπος εγκατάστασης και ρύθμισης του Συστήματος προσδιορισμού αλληλουχίας iSeq™ 100.

Για επιπλέον έγγραφα τεκμηρίωσης, εκπαίδευση, πληροφορίες ασφάλειας και άλλους πόρους, επισκεφτείτε τη διεύθυνση:

support.illumina.com/iSeq100

1 Επιβεβαιώστε τα περιεχόμενα της συσκευασίας

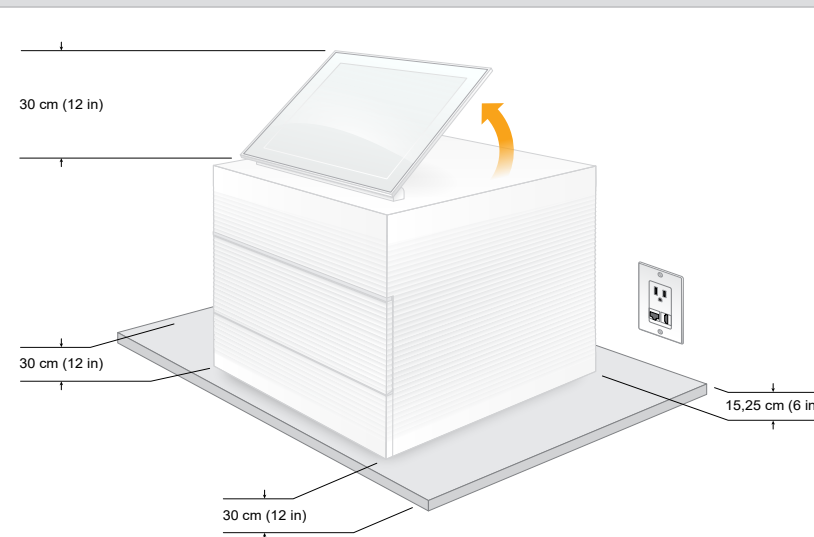


Αφήστε στην άκρη την επαναχρησιμοποιούμενη κυψελίδα ροής εξέτασης και την κασέτα εξέτασης για να εκτελέσετε τη ρύθμιση πριν την πρώτη χρήση (βήμα 6) και για οποιαδήποτε μελλοντική αντιμετώπιση προβλημάτων.

Αποθηκεύστε την επαναχρησιμοποιούμενη κυψελίδα ροής εξέτασης και την κασέτα εξέτασης, την ανταλλακτική επιφάνεια δίσκου ενστάλαξης και το ανταλλακτικό φίλτρο αέρα στην αρχική τους συσκευασία, σε θερμοκρασία δωματίου.

*Η πρίζα ενδέχεται να έχει διαφορετική διαμόρφωση.

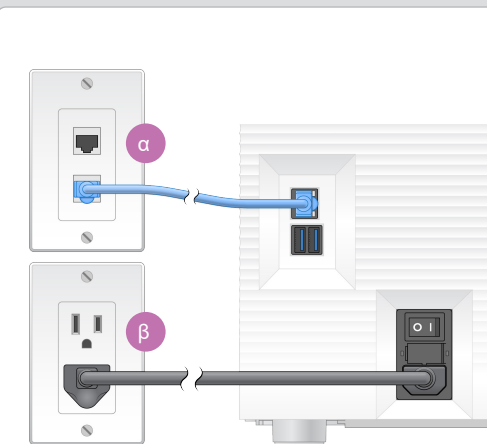
2 Τοποθετήστε στον πάγκο εργαστηρίου και ανασηκώστε την οθόνη



Η συσκευασία αποστολής από καφέ χαρτόνι ζυγίζει 21 kg (47 lb) και το όργανο ζυγίζει 16 kg (35 lb). Για τη μεταφορά και των δύο απαιτούνται δύο άτομα.

Τοποθετήστε το όργανο επάνω σε έναν ίσιο πάγκο εργαστηρίου (δείτε τις ελάχιστες απαιτούμενες ελεύθερες αποστάσεις που απεικονίζονται) με πρόσβαση σε πρίζα ρεύματος. Ανασηκώστε την οθόνη από το επάνω μέρος του οργάνου ώστε να βρίσκεται σε κατακόρυφη θέση.

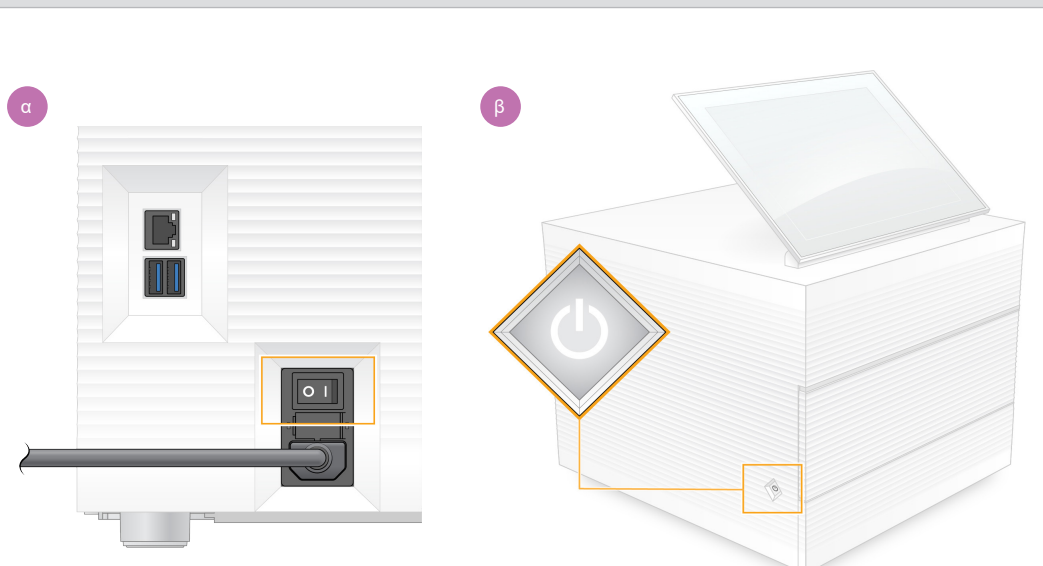
3 Συνδέστε το Σύστημα



α Για διαμόρφωση του Συστήματος iSeq 100 με ενσύρματη σύνδεση δικτύου, συνδέστε το καλώδιο Ethernet σε μια θύρα Ethernet.

β Συνδέστε το καλώδιο ρεύματος στην είσοδο εναλλασσόμενου ρεύματος (AC) του πίσω πίνακα και, στη συνέχεια, σε μια επιτοίχια πρίζα. Απαιτείται ηλεκτρική γείωση.

4 Γυρίστε τον διακόπτη εναλλαγής και πατήστε το κουμπί τροφοδοσίας



α Γυρίστε τον διακόπτη εναλλαγής που βρίσκεται στο πίσω μέρος του οργάνου ώστε να βρεθεί στη θέση ενεργοποίησης (I).

β Όταν το κουμπί τροφοδοσίας που βρίσκεται στην αριστερή πλευρά του οργάνου αρχίσει να αναβοσβήνει, πατήστε το για να ενεργοποιήσετε τον υπολογιστή ελέγχου και το λειτουργικό σύστημα.

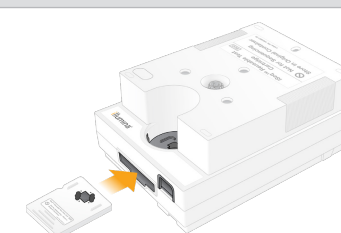
5 Επαναφέρετε και τους δύο προεπιλεγμένους κωδικούς πρόσβασης



α Καταγράψτε τον προεπιλεγμένο κωδικό πρόσβασης για τον **sbsadmin** που εμφανίζεται στην πορτοκαλί οθόνη. Συνδεθείτε με τον προεπιλεγμένο κωδικό πρόσβασης, επαναφέρετε τον προεπιλεγμένο κωδικό πρόσβασης (τουλάχιστον 10 χαρακτήρες), και συνεχίστε να ακολουθείτε τις οδηγίες που εμφανίζονται στην οθόνη.

β Καταγράψτε τον προεπιλεγμένο κωδικό πρόσβασης για τον **sbsuser** που εμφανίζεται στην μπλε οθόνη. Επιλέξτε τον λογαριασμό του sbsuser από την αριστερή γωνία και, στη συνέχεια, συνδεθείτε με τον προεπιλεγμένο κωδικό πρόσβασης. Η γραμμή κατάστασης ανάβει με πράσινο χρώμα και εμφανίζεται η οθόνη Setup (Ρύθμιση).

6 Εκτελέστε ρύθμιση πριν από την πρώτη χρήση



ΕΠΑΝΑΧΡΗΣΙΜΟΠΟΙΟΥΜΕΝΗ ΚΥΨΕΛΙΔΑ ΡΟΗΣ ΕΞΕΤΑΣΗΣ ΚΑΙ ΚΑΣΕΤΑ ΕΞΕΤΑΣΗΣ iSEQ 100

Επιλέξτε **Setup** (Ρύθμιση) και ακολουθήστε τις οδηγίες που εμφανίζονται στην οθόνη για να εκτελέσετε έλεγχο του συστήματος και να διαμορφώσετε το σύστημα.

Για τον έλεγχο του συστήματος, εισαγάγετε την επαναχρησιμοποιούμενη κυψελίδα ροής εξέτασης στην υποδοχή που βρίσκεται στο μπροστινό μέρος της επαναχρησιμοποιούμενης κασέτας εξέτασης, έως ότου ακουστεί το χαρακτηριστικό κλικ. Βεβαιωθείτε ότι οι ετικέτες είναι στραμμένες προς τα επάνω.

Μετά τη χρήση, αποθηκεύστε τα στην αρχική τους συσκευασία σε θερμοκρασία δωματίου.

Προειδοποιήσεις

Για να αποφευχθεί το ενδεχόμενο ηλεκτροπληξίας, μην αφαιρείτε τους εξωτερικούς πίνακες του οργάνου. Δεν υπάρχουν στο εσωτερικό εξαρτήματα που επιδέχονται διόρθωση από τον χρήστη.

Επιθεωρήστε οπτικά το καλώδιο ρεύματος. Το καλώδιο ρεύματος πρέπει να βρίσκεται σε καλή κατάσταση λειτουργίας κατά τη χρήση αυτής της συσκευής.

Όλη η επικίνδυνη ενέργεια απομακρύνεται από το σύστημα μόνο όταν αυτό αποσυνδέεται από την κύρια παροχή εναλλασσόμενου ρεύματος.

Για τεχνική βοήθεια, επικοινωνήστε με το τμήμα τεχνικής υποστήριξης της Illumina.

Ιστότοπος: www.illumina.com

Email: techsupport@illumina.com

Τηλέφωνο (Βόρεια Αμερική):
+1.800.809.4566

Τηλέφωνο (εκτός Βορείου Αμερικής):
+1.858.202.4566



www.illumina.com/iseq100

Χρήση μόνο για έρευνα. Όχι για χρήση σε διαγνωστικές διαδικασίες.

illumina®